

Setor Elétrico Brasileiro

ADMINISTRAÇÃO DO ONS



Setor Elétrico Brasileiro

REGÊNCIA DO ONS

2

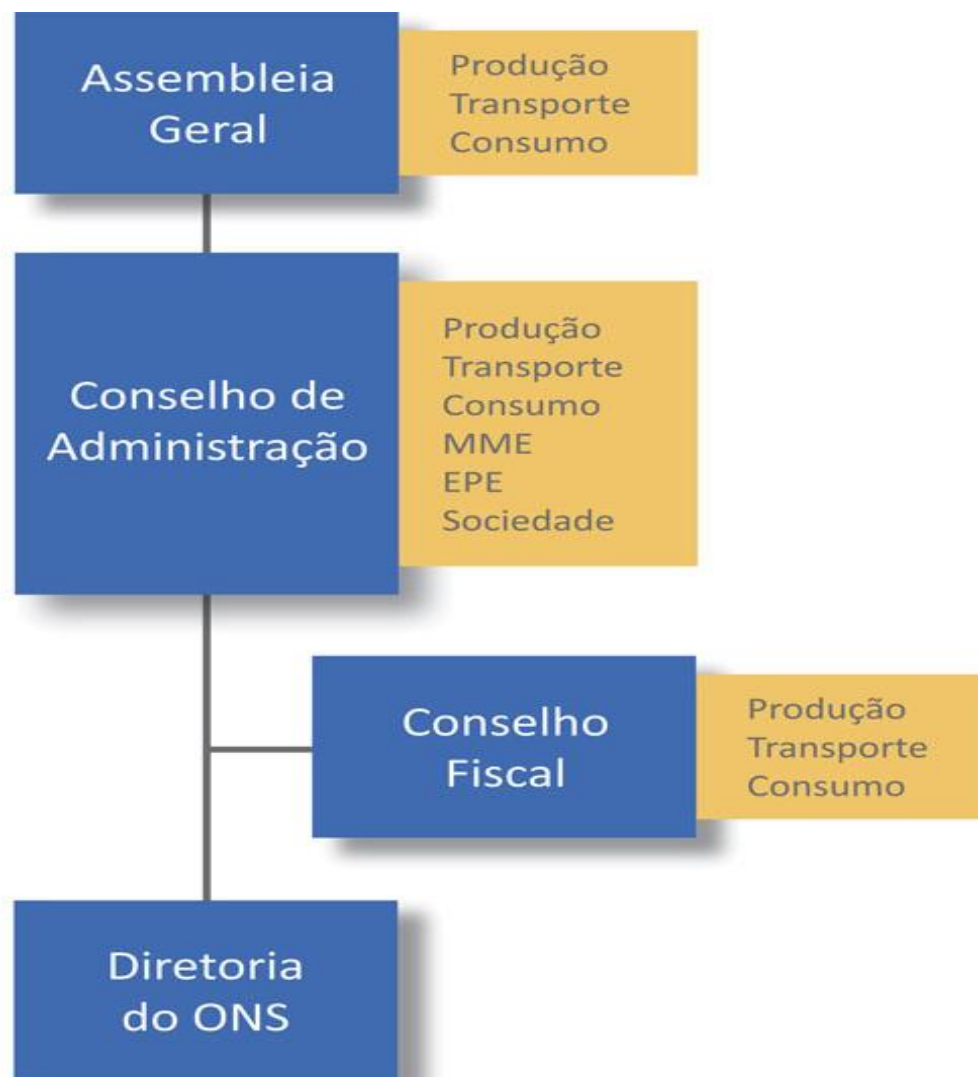
Tendo como membros associados:

- **Geração;**
- **Transmissão;**
- **Distribuição;**
- **Importadores e exportadores de energia elétrica, e consumidores livres;**
- **Ministério de Minas e Energia (MME);**
- **Conselhos de Consumidores.**

Setor Elétrico Brasileiro

REGÊNCIA DO ONS

3



Setor Elétrico Brasileiro

REGÊNCIA DO ONS

4

Na Assembléia Geral, sua instância superior de decisão, estão representadas as três categorias de membros associados:

- ✓ **Produção;**
- ✓ **Consumo;**
- ✓ **Transporte de energia.**

Setor Elétrico Brasileiro

REGÊNCIA DO ONS

5

Existem regras específicas para a distribuição dos votos entre eles, tanto na Assembleia Geral quanto nas representações do Conselho de Administração.

O MME tem poder de veto em questões específicas que estejam em desacordo com as diretrizes e políticas governamentais para o setor.

Setor Elétrico Brasileiro

REGÊNCIA DO ONS

6

O Conselho de Administração é constituído por quatorze conselheiros, sendo eles:

- ✓ **Cinco de produção de energia;**
- ✓ **Cinco de consumo;**
- ✓ **Quatro do transporte;**

Setor Elétrico Brasileiro

REGÊNCIA DO ONS

7

Membros representantes além dos conselheiros que participam do conselho:

- ✓ Um do MME;
- ✓ Um do EPE;
- ✓ Um da sociedade civil

Setor Elétrico Brasileiro

REGÊNCIA DO ONS

8

Cabe ao **Conselho de Administração** a importante tarefa de fixar a orientação geral dos trabalhos e atividades do ONS, deliberando sobre as diretrizes e linhas de atuação da empresa.

Setor Elétrico Brasileiro

REGÊNCIA DO ONS

9

Ao Conselho fiscal compete, dentre outras atividades, a fiscalização dos atos da Administração, verificando o cumprimento de seus deveres legais e estatutários, o conhecimento e análise da documentação contábil, orçamentária e financeira do ONS, indicando as providências cabíveis em cada situação.

Setor Elétrico Brasileiro

REGÊNCIA DO ONS

10

A Diretoria Executiva é composta por:

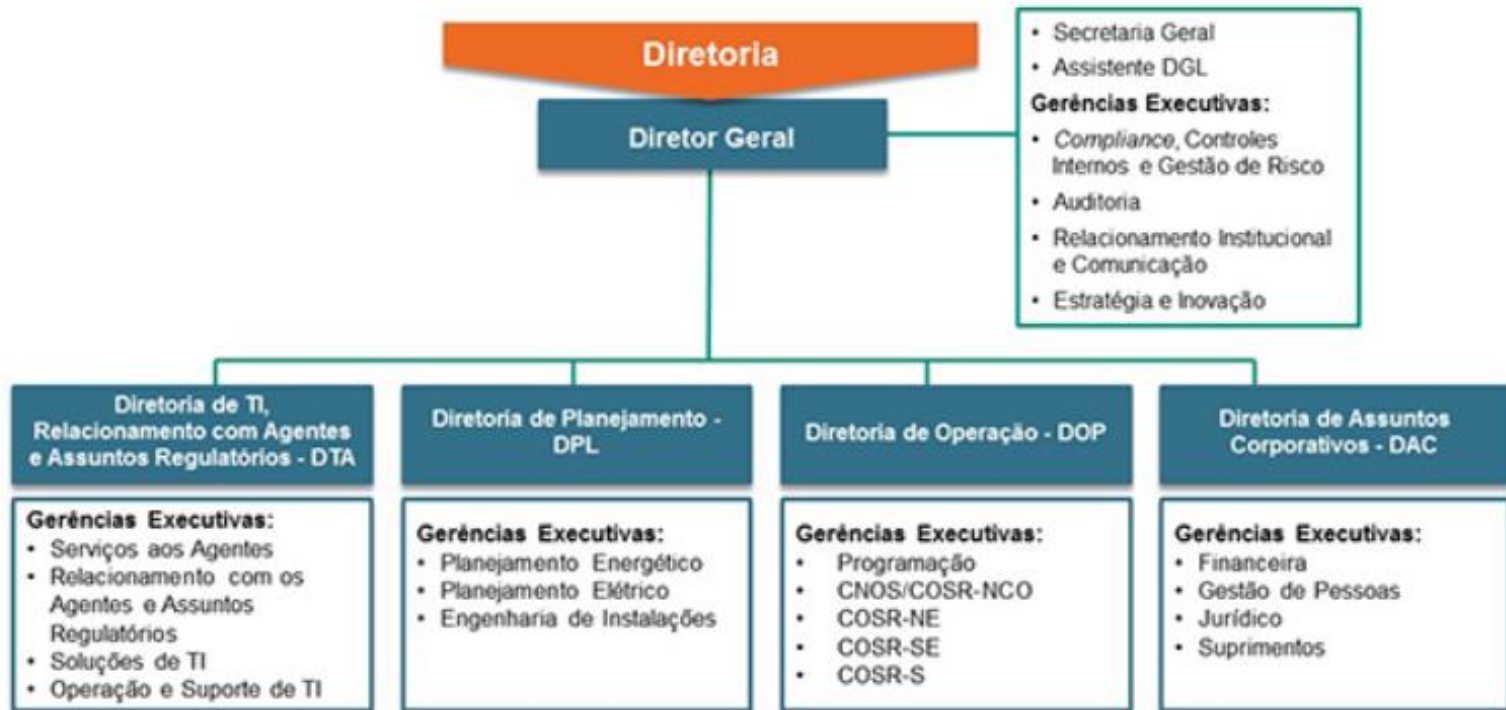
- ✓ Diretor-Geral ;
- ✓ quatro diretores.

(com atribuições específicas em suas áreas.)

Setor Elétrico Brasileiro

ESTRUTURA ORGANIZACIONAL

11



Setor Elétrico Brasileiro

ESTRUTURA ORGANIZACIONAL

12

O Diretor Geral estimula a sinergia entre todas as áreas que constituem o ONS e conduz o processo de planejamento empresarial, estabelecendo diretrizes para a utilização otimizada dos recursos:

- ✓ **Econômicos;**
- ✓ **Humanos;**
- ✓ **Gestão.**

Setor Elétrico Brasileiro

ESTRUTURA ORGANIZACIONAL

13

O Diretor Geral tem, ainda, o objetivo de atingir as metas de qualidade e excelência de forma evolutiva, além de conduzir as atividades de relacionamento estratégico e de comunicação, envolvendo tanto o público interno como os agentes setoriais e, de forma mais ampliada, as entidades representativas de toda a sociedade.

Setor Elétrico Brasileiro

ESTRUTURA ORGANIZACIONAL

14

Diretoria de Transmissão e Administração – DTA

Diretoria de TI, Relacionamento com Agentes e Assuntos Regulatórios: unifica as atividades de TI, antes divididas entre corporativa e operativa, coordena as atividades de integração e acesso e é responsável pelo relacionamento com os agentes e assuntos regulatórios;

Setor Elétrico Brasileiro

ESTRUTURA ORGANIZACIONAL

15

Diretoria de Planejamento - DPL

Concentra todas as atividades de planejamento da operação elétrica e energética, incluindo os estudos relativos ao Plano de Ampliações e Reforços (PAR);

Setor Elétrico Brasileiro

ESTRUTURA ORGANIZACIONAL

16

Diretoria de Operação do Sistema - DOP

Garante a **confiabilidade e eficiência da operação em tempo real do SIN**, operando o sistema de forma otimizada e padronizada, melhorando continuamente os processos operacionais, investindo em evolução tecnológica e desenvolvimento profissional e pessoal das equipes de operação.

Setor Elétrico Brasileiro

ESTRUTURA ORGANIZACIONAL

17

Diretoria de Operação do Sistema - DOP

Tem também como meta **assegurar a transparência das ações operacionais e o tratamento equânime dos agentes**, com a manutenção da segurança, continuidade e qualidade no suprimento de energia elétrica.

Setor Elétrico Brasileiro

ESTRUTURA ORGANIZACIONAL

18

Diretoria de Assuntos Corporativos - DAC

Cabe a esta Diretoria administrar recursos:

- ✓ **Humanos;**
- ✓ **Financeiros;**
- ✓ **Suprimentos;**
- ✓ **Jurídico.**

Setor Elétrico Brasileiro MODELO SETORIAL

19

- O processo de reestruturação do Setor Elétrico Brasileiro teve como pontos principais:**
- ✓ **Desverticalização das empresas;**
 - ✓ **Implantação de um modelo comercial competitivo;**
 - ✓ **Garantia do livre acesso à rede;**
 - ✓ **Redução do papel do Estado nas funções empresariais no setor (privatizações).**

Setor Elétrico Brasileiro MODELO SETORIAL

20

Também faz parte do modelo a instituição de entidades especializadas para executar as funções de:

- ✓ Administração do mercado;**
- ✓ Regulação;**
- ✓ Planejamento da expansão;**
- ✓ Operação do setor.**

Setor Elétrico Brasileiro MODELO SETORIAL

21

